

Neue Anwendungen

Solarunterstützte Biomasse-Nahwärme 1/3

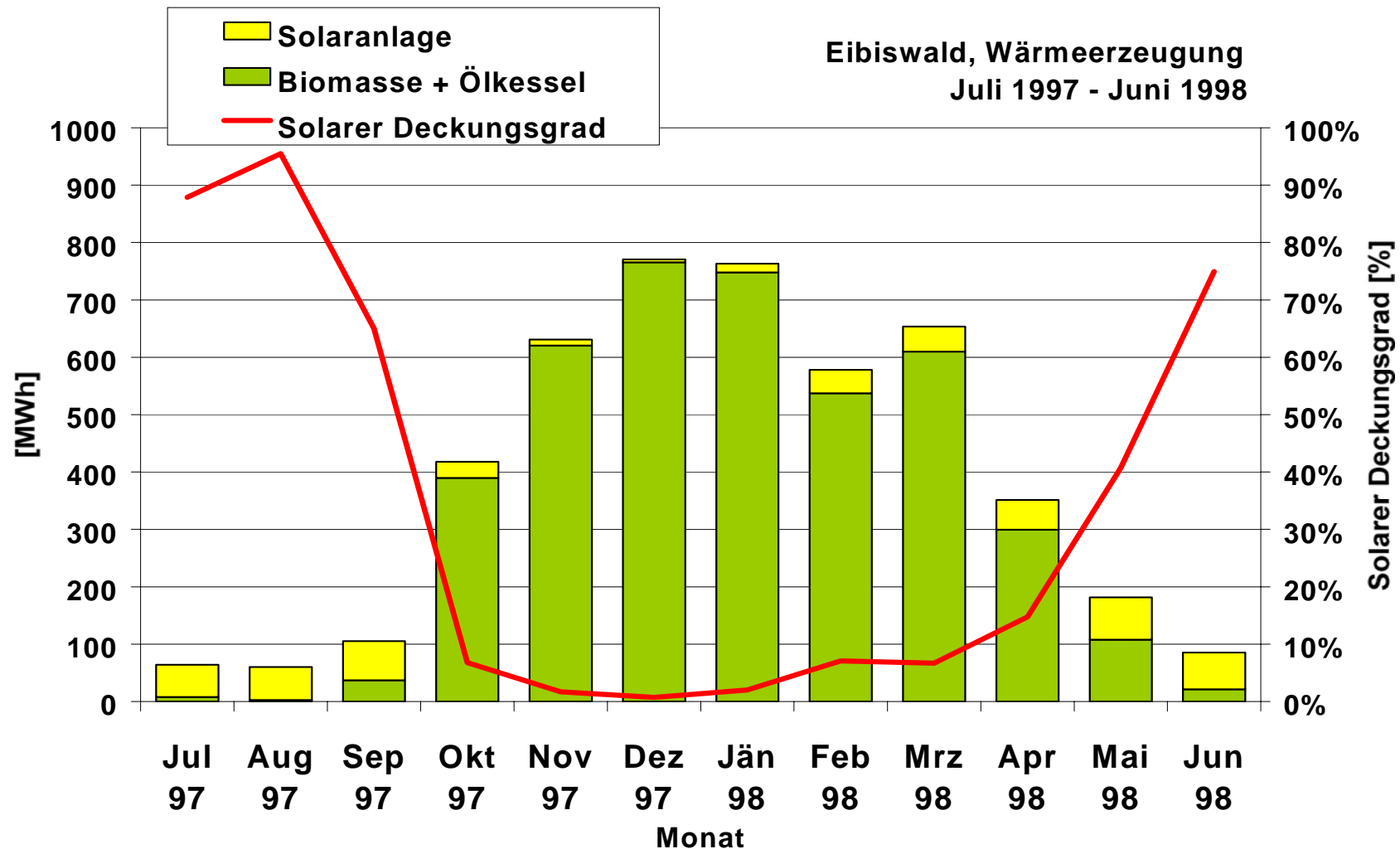


Solarunterstützte Biomasse-Nahwärme 2/3



z.B. Eibiswald (AT), Wärmeverteilung knapp 3600 MWh/a (ca. 15% solar)

- 1150 m² Flachkollektoren, 105 m³ Speicher, 4 km Fernwärmeleitung

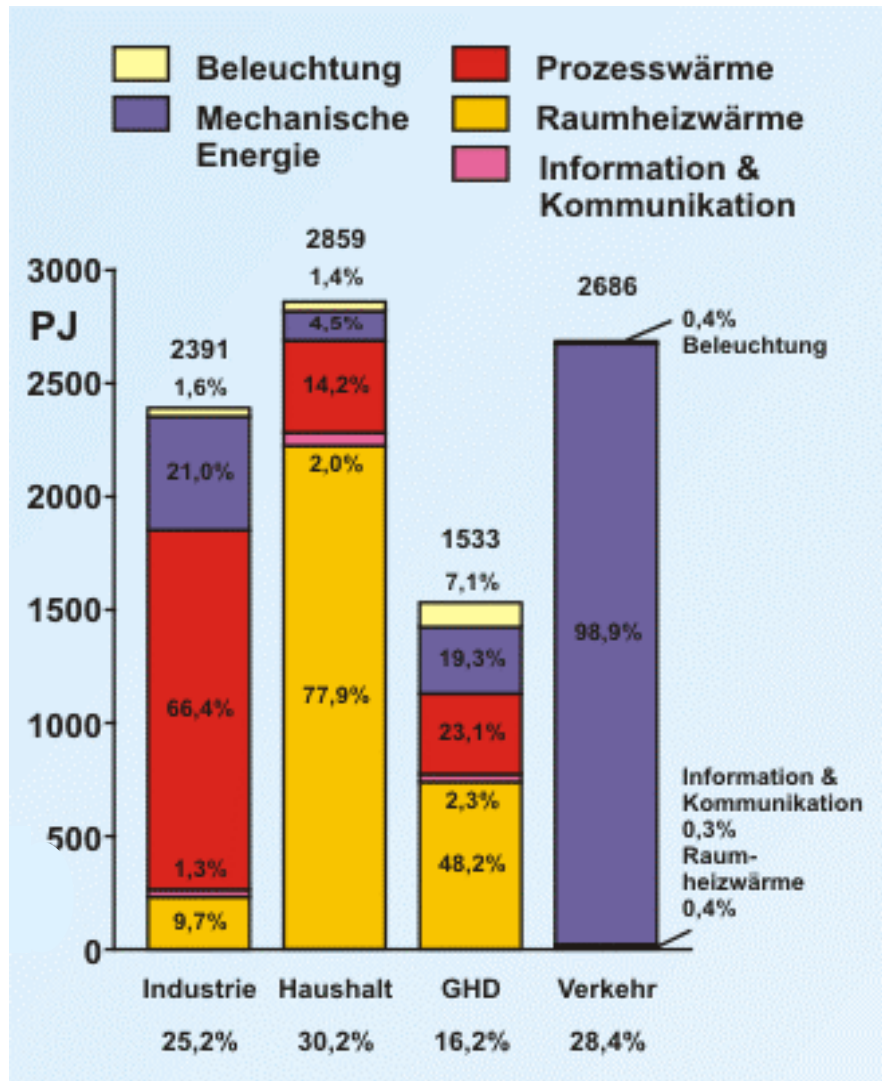


Solarunterstützte Biomasse-Nahwärme 3/3



Ein Beispiel für Mittelhessen?

Endenergieverbrauch nach Anwendungen



Industrie: knapp 50% des Endenergieverbrauchs ist Wärme < 250°C

Industrielle Anwendungen z.B.

- Lebensmittel
- Getränke
- Textilien
- Chemie

Prozesse

- Trocknen
- Verdampfen
- Pasteurisieren
- Sterilisieren
- Reinigen und Waschen
- Sonstiges Erhitzen und Kühlen



Solare Prozesswärme 2/6



Autowaschanlagen
in Graz (AT)



Solare Prozesswärme 3/6

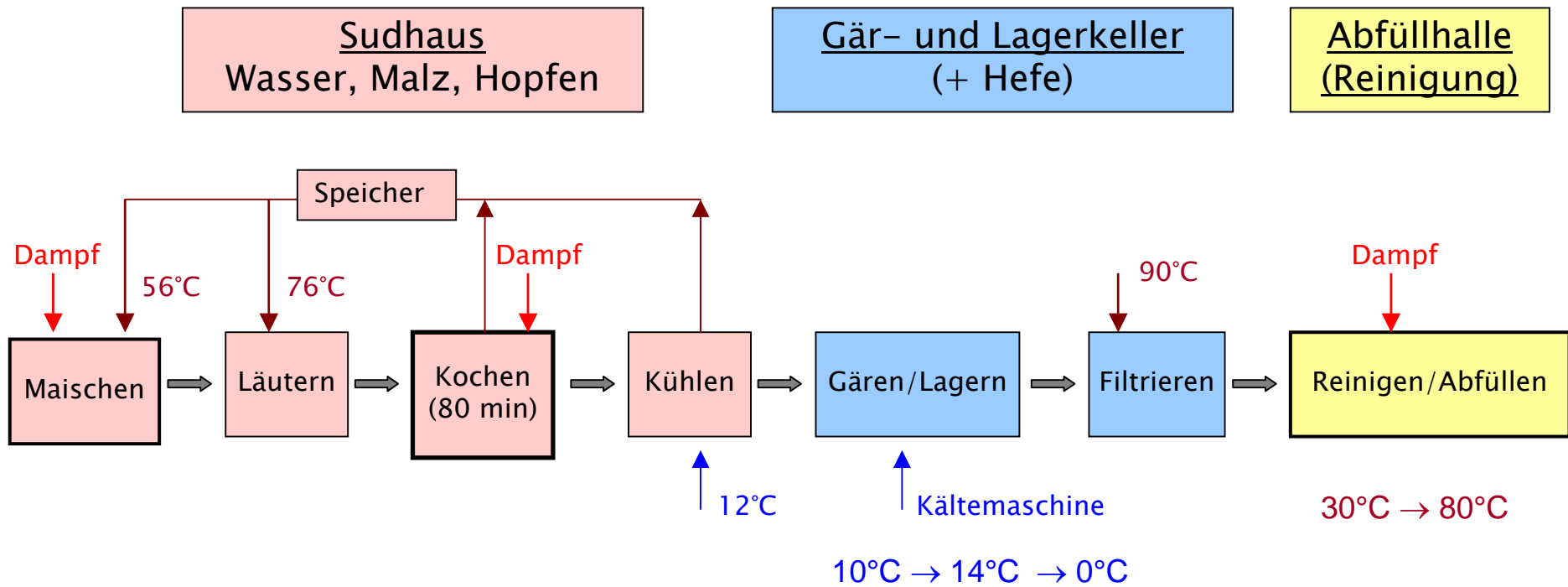


Potentialanalyse für die Einbindung großer Solaranlagen in industrielle Prozesse

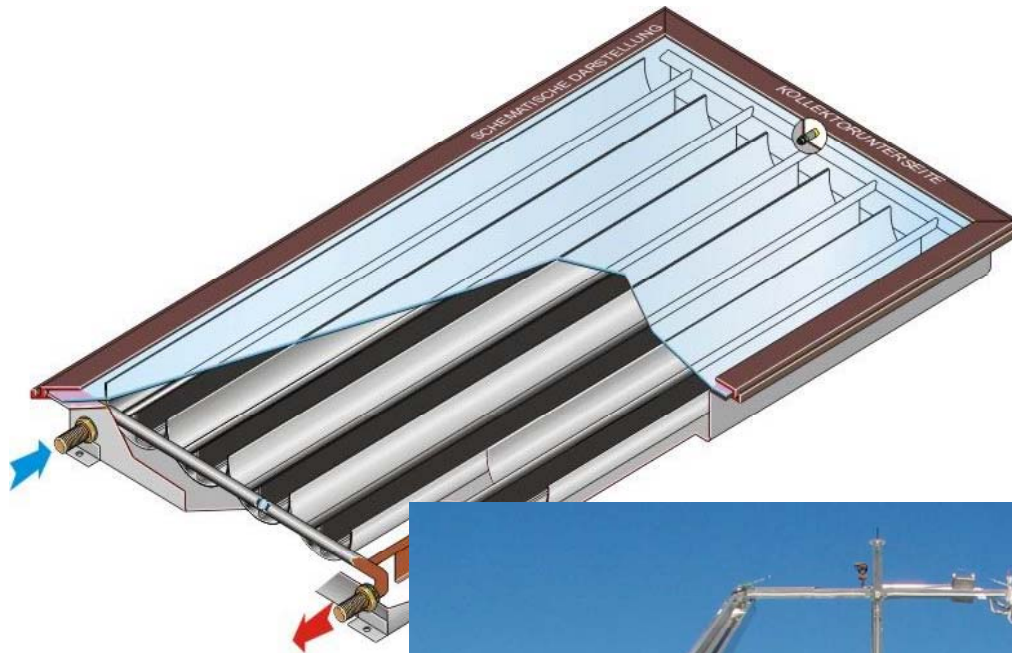
- 1.) **Hütt Brauerei**, Kassel
- 2.) **Wäscherei** der Behindertenwerkstätten Kassel-Caldern
- 3.) Soleverarbeitung **Saline**, Göttingen
- 4.) Metallverarbeitendes Unternehmen: **Reinigungsstraße**



Bsp: Hütt-Brauerei in Kassel



Neue Kollektoren für Temperaturen bis 250°C



Fortsetzung:

Solarthermie weltweit